

お申し込みの流れ

申込書の太枠内にご記入の上、キリトリ線から切り離し二つ折りにしてのりしろを貼り合わせ、切手を貼らずにそのままポストに投函してください。



口座振替スタート

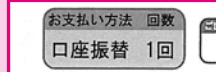
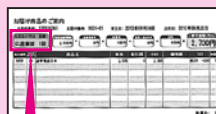
お申し込み後約1~2カ月で口座振替でのお届けを開始させていただきます。



手続き完了までにご購入いただいた商品につきましては、これまで通りのお支払い方法となります。

口座振替でのお届けに変更されると

お届け商品明細書のお支払い予定日欄に「口座振替」と印字されます。また、振替予定日も印字されます。



- お振替日は毎月27日(27日が土日・祝日の場合は、翌以降の平日)、当月5日までのお買い上げ分が対象となります。
- 通帳の印字は「SMBC(なちゅライフ)」または、「なちゅライフ 自払い」と表示されます。
- ご登録後、1年間口座振替のご利用がない場合は、解約させていただきます場合がございます。

申込書記入例

なちゅライフにご登録いただいているお名前をご記入ください。

太枠内に黒のボールペンではっきりとご記入ください。

記入日 平成 年 月 日

ご記入日をご記入ください。

お住まいの住所をご記入ください。

フリガナ	ニホン ジロウ	電話	×××-×××-××××
氏名	日本 次郎		
〒	362-0035	都道府県	埼玉 府 上尾市仲町 ×-××
住所			

お電話番号をご記入ください。

預金者名とフリガナを正確にご記入ください。法人の場合は、社名、代表者役名、氏名を省略せずご記入ください。

口座名義

フリガナ	ニホン ジロウ	届出印
日本 次郎		
法人の場合は、社名、代表者役名、氏名を省略せずご記入ください。		

ご注意!
金融機関へのお届け印で鮮明に捺印ください。
受付できない例
 (不鮮明) (重ね押し)

ゆうちょ銀行以外の金融機関、またはゆうちょ銀行のどちらか一方に記入してください。

金融機関・ゆうちょ銀行どちらかひとつをご指定ください。

ゆうちょ銀行以外の金融機関口座からのお引落をご希望される場合

金融機関 (ゆうちょ銀行除く)	○ ○ ○ ○	銀行 (信用金庫 組合)	△ △ △ △	本店 (支店 出張所)
	預金種目	口座番号(右詰めでご記入ください。)	銀行コード	支店コード
	①普通 (2.当座)	0 1 2 3 4 5 6		

取引先の銀行名・支店名を正確にご記入ください。

通帳に書いてある預金種目に丸印をつけてください。

口座番号は預金通帳で確認のうえ、右詰めでハイフンを除いてご記入ください。
《例》
正 1 2 3 4 5 6
誤 1 2 3 - 4 5 6

ゆうちょ銀行口座からのお引落をご希望される場合

ゆうちょ銀行	種目コード	契約種別コード	記号(通帳記号) (6桁目がある場合は※欄に記入)	番号(通帳番号) 右詰めでご記入ください。
	1 6 6 3 0 1		2 3 4 0 ※	0 1 2 3 4 5 6 /
	払込先口座番号	00110-5-58830	払込先加入者名	SMBCファイナンスサービス株式会社

通帳に書いてある記号(1から始まる5桁のうち、中3桁の数字)を左詰めで、番号を右詰めでご記入ください。

ご注意!
ご記入内容をお間違えになられた場合、修正箇所を二重線で消してその上からお届け印で捺印してください。
※口座名義は訂正できないため、新しいお申し込み用紙をご用意いたしますので、お手数ですがなちゅライフまでお電話ください。